

NEWSLETTER AMEUBLEMENT & PATRIMOINE BÂTI MOYEN-ORIENT

MÉTIERS D'ART ET ENTREPRISES DU PATRIMOINE VIVANT
ZONE MOYEN-ORIENT
JANVIER/FÉVRIER 2022





AMEUBLEMENT & PATRIMOINE BÂTI

SOMMAIRE

p. 3-6

Analyse sectorielle

p. 7-10

Revue de presse

p. 11-13

L'INMA au Moyen-Orient

p. 14-15

Success story

Art de vivre, représentant d'EPV au Moyen-Orient

p. 16-17

Focus Savoir-Faire Local

L'utilisation de la palme ou Khoos

CALENDRIER DES EVENEMENTS

Passés

Sharjah Islamic Art Festival

15/12/21 - 31/01/22

Quoz Art Fest

29/01/22 - 30/01/22

Building Leisure Buildings

08/02/22 - 13/02/22

En cours

Desert X AIUla

11/02/22 - 30/02/22

À venir

Middle East Energy Dubai

07/03/22 - 09/03/22

By Her Hands

08/03/22 - 13/03/22

Art Dubai

11/03/22 - 13/03/22

World Art Dubai

16/03/22 - 19/03/22

Mission French Touch x BPI

21/03/22 - 25/03/22

Arab Fashion Week

24/03/22 - 28/03/22

Conférence Women's Pavilion by Cartier x Irthi

28/03/22

ANALYSE SECTORIELLE

ARABIE SAOUDITE

- Villes principales : **Riyad, Djeddah, La Mecque**
- Population (M) = **34,1**
- PIB/hab (USD) = **23 266**
- Taux de croissance de la construction en 2021 = **2,9 %**
- Taux de croissance prévisionnel de la construction en 2022 = **3,2 %**
- Valeur des projets de construction en cours en Arabie saoudite = **823,5 Mds USD**
- Nombre de chambres d'hôtels et d'appartements = **446 000**

QATAR

- Villes principales : **Doha, Al Rayyan**
- Population (M) = **2,8**
- PIB/hab (USD) = **62 919**
- Croissance PIB pré-Covid (2019) = **0,8 %**
- 12M USD de meubles exportées vers le Qatar en 2020 dont **4,6M USD en bois français**
- Nombre de chambres hôtels et appart hôtels fin 2021 = **33 808**

©VectorStock

Emirats Arabes Unis (UAE)

- Villes principales : **Dubai, Abu Dhabi, Sharjah**
- Population (M) = **10,7** (dont 90% d'expatriés)
- PIB/hab (USD) = **39 180**
- Chiffre d'affaires de la construction en 2021 = **31 383 M €**
- Taux de croissance annuel prévisionnel de la construction entre 2022 et 2025 = **3,8 %**
- Taux de croissance prévisionnel de l'ameublement entre 2019 et 2035 = **5,60 %**
- **150+** hôtels actuellement en construction à Dubaï
- **76%** des produits vendus classé comme «art de vivre» par Business France sont des meubles d'intérieur, et **4%** des meubles d'extérieur

©2021 Business France

Emirats Arabes Unis

Arabie Saoudite

Qatar

Infos Générales

Les **expatriés** (majorité de la population):

- **S'équipent sur place** et revendent leurs meubles à leur départ
- Souhaitent s'équiper en meubles à **prix concurrentiel**

Production locale importante :

- + de 600 usines de meubles en activité (soit 3,6 % du PIB).et d'appartements = 446 000

1ère puissance économique du Moyen-Orient :

- 50 % du PIB cumulé du Golfe Persique

20ème puissance économique mondiale

En parallèle de l'industrie pétrolière, la construction est un secteur fondamental dans leur économie

Population ayant un des **PIB/hab les + élevés** au monde en parité pouvoir d'achat

Production locale faible : l'ameublement repose sur l'importation

Tendances

Tendances ameublement en permanente évolution :

- demande de meubles de **luxé et haut de gamme en hausse**
- **meubles compacts, modulables, évolutifs ou multifonctions** appréciés
- **tissus lourds et cuir préférés par les locaux**
- à suivre sur **Instagram** (@custom8no.9 / @cestici_@evainteriors ...)

Demande croissante de **sur mesure** (avec options de personnalisation)

Tendances ameublement définies :

- **Mélange du traditionnel et du moderne**, à la fois occidental et moyen-oriental, très apprécié
- Meubles sobres et simples ne plaisent pas, contrairement aux **pièces uniques, originales et contemporaines**

Patrimoine bâti : acteurs public prédominants dans le financement des mégaprojets comme le fond souverain saoudien prévoyant 800Mds USD pour Vision 2030

Pas de tendances ameublement définies :

- minimaliste comme très chargée

Appétence pour le **sur-mesure** et le sélectif

Positionnement de la France

Positionnement principalement **haut de gamme ou luxe** : qualité mais prix élevés

Exemples d'**entreprises françaises déjà présentes** : Roche Bobois, Ligne Roset, Gautier, Lelièvre (EPV), Pierre Frey (EPV)

France = **6e fournisseur** de meubles en 2020

Le positionnement **luxe ne répond pas toujours à la demande B2C** ou du secteur hôtelier en pleine expansion

Accord de **coopération** entre la France et AlUla

Exemples d'**entreprises françaises déjà présentes** : Roche Bobois, Ligne Roset, Gautier (avec son partenaire AlMutlaq)

France = **7e fournisseur** de meubles soit 3% du marché en 2020 (17,4 M USD)

Exemples d'entreprises françaises déjà présentes : Roche Bobois, Ligne Roset, Gautier, Mise en demeure

Concurrence

Principaux concurrents prix sur l'ameublement :

- **Chine** (copies de meubles design)
- **Inde** (meubles en bois massif)

Marques les + populaires

- haut de gamme : RoyalFurniture (+ de 10 magasins aux UAE)
- moyen/bas de gamme : IKEA

Principaux fournisseurs d'ameublement en 2020 :

États-Unis + Italie = 50%

Marques les + populaires :

Allemagne : KARE

Angleterre : Timothy Oulton

Locale : Marina Home

Les **anglo-saxons valorisés** parmi les cabinets d'architecture inté

Principaux fournisseurs d'ameublement en 2020 :

Chine = 35%

Italie = 15%

Turquie = 15%

Marques les + populaires :

Allemagne : KARE

Espagne : Gandia Blasco

Italie : Cassina, FendiCasa

Opportunités

Hôtellerie : 8,5 % de croissance entre 2017 et 2022

Restauration : Dubaï est la 2ème ville du monde en nombre de restaurants par habitant (19K en 2020)

Eclairage : secteur des + performants, engouement pour les LED (60 % des ventes de luminaires)

Mobilier d'extérieur : forte croissance car création d'espaces de détente dans les habitations

District 2020 à Dubaï : lieu de l'exposition universelle deviendra 200K m² d'espaces résidentiels, commerciaux, etc.

Opportunités sur les **marchés de niche** co-financés par le **secteur privé** : valorise l'expertise technique en évitant la pression des prix

Neom : projet de ville futuriste à la frontière avec la Jordanie et l'Égypte d'une valeur de 500 Mds USD

Red Sea : projet de zone économique touristique très haut de gamme, 1M de touristes/an attendus d'ici 2035

La Mecque : 6M de fidèles lors du grand pèlerinage + 30M lors de pèlerinages au long de l'année par an attendus d'ici 2030, donc 30K+ chambres d'hôtels livrées en 2017 et 40K en construction (89 projets)

1,5M de touristes attendus pour la **Coupe du Monde FIFA 2022** : 10 nouveaux hôtels prévus

Katara Hospitality : objectif d'avoir 60 hôtels dans son portefeuille d'ici 2026

Clés d'accès

Accès aux projets

- appels d'offres **publics** : enregistrement sur les **sites officiels du gouvernement** (Dubai Municipality, Abu Dhabi Municipality, Shurooq, etc.)

- appels d'offres **privés** : site des **promoteurs immobiliers** annonces sur les médias (LinkedIn, newsletter comme Dezeen ou Fact)

- **Société non résidente** menant des activités commerciales taxable comme un **établissement permanent sur les revenus** provenant de transactions en Arabie Saoudite

- **TVA de 5 %** applicable à la majorité des biens et services

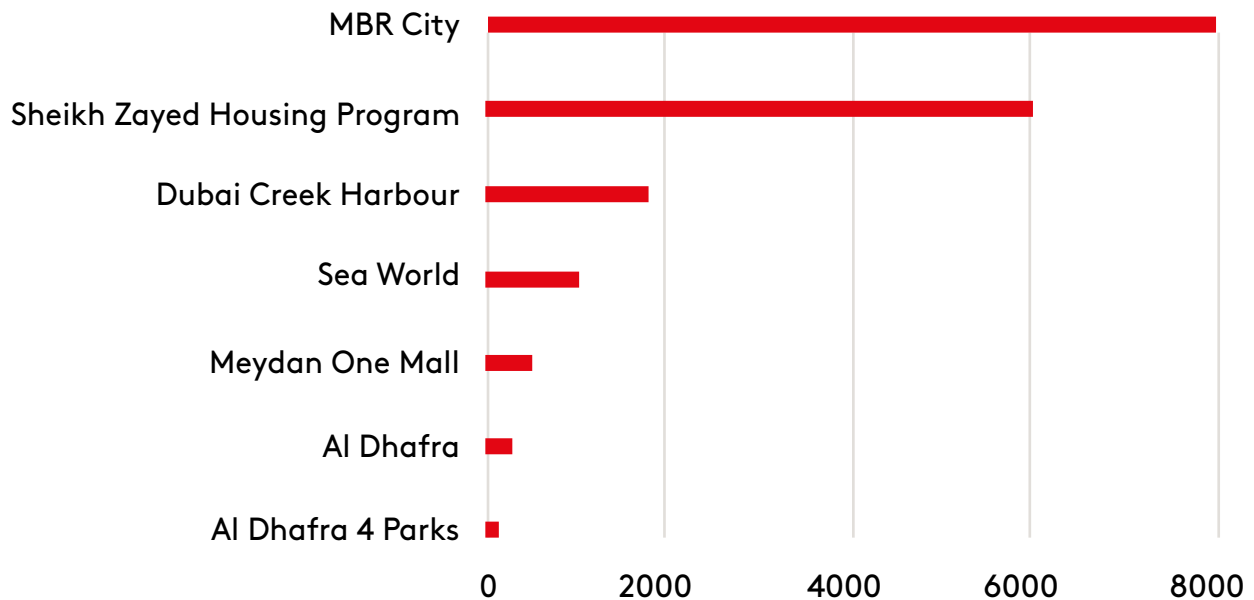
Accès aux projets

- **Qatar National Tourism Council** (projets hôteliers)

- site des **promoteurs immobiliers** comme Al Asmakh Real Estate, Al Fardan Real Estate, Ezdan Real Estate, etc.

- **cabinets de décoration d'intérieur** avec des services clés en main

ZOOM SUR : LES PLUS GRANDS PROJETS IMMOBILIERS ACHEVÉS AUX UAE (M USD)



POUR ALLER PLUS LOIN



Procurez-vous les Guides des affaires Business France :

Pour comprendre les spécificités commerciales des différents pays et vous aider à faire les bons choix : de l'information très opérationnelle assortie de conseils précieux. Commandez-les...
<https://www.businessfrance.fr/export-s-informer-tous-les-guides-des-affaires>

Retrouvez toutes les publications Business France en suivant ce lien :

<https://www.businessfrance.fr/export-s-informer>

Merci à notre partenaire Business France pour les informations ci-dessus.



REVUE DE PRESSE

EMIRATS ARABES UNIS (UAE)

Point Covid (mis à jour le 28/02/2022) : pour venir depuis la France, présentez un certificat incluant un QR code et prouvant un schéma vaccinal complet (3 doses) avec un vaccin approuvé par l'OMS ou les Emirats Arabes Unis, ou à défaut, présentez un test PCR négatif d'une validité inférieure à 48h ou un certificat médical attestant que le passager est guéri d'une infection au Covid-19 dans une période d'un mois entre la date de guérison et la date d'arrivée (source : MAE). À compter du 26 février, le masque n'est plus obligatoire en extérieur. (En savoir plus)

- **Vogue Arabia** a publié les **tendances de design** d'intérieur à connaître en 2022. On y retrouve notamment les **nuances de brun**, le cuir, les surfaces et objets inspirés de la nature, le vintage, le durable, les tissus texturés, les meubles sculpturaux, les **inspirations de voyage** et les oeuvres d'art. La maison tend à devenir un espace où se ressourcer et où expérimenter une harmonie. (En savoir plus).

- **La couleur Pantone de l'année 2022 est le Very Peri** teinte 17-3938, mélange de teinte bleu pervenche avec une nuance rouge violette vivifiante. L'architecte d'intérieur basée aux UAE **Namisha Uttamchandani** donne des conseils au magazine **Friday** pour l'intégrer dans son design d'intérieur. (En savoir plus)



- La marque de décoration de luxe émirienne **Al Huzaifa** a lancé son **nouveau concept**, le **Design Studio**, destiné à redéfinir l'expérience de création de meubles **sur mesure**. Le nouveau showroom est situé dans le quartier Wasl de Dubaï et propose des solutions de design d'intérieur de bout en bout. (En savoir plus)

- Mi-janvier, le **pavillon du Portugal** a officiellement lancé son exposition «**Home & Design**» à l'Expo 2020 Dubaï. Y sont accueilli des entreprises et des associations du Home Cluster, qui participent à travers des conférences et des expositions de meubles, de pièces de design et d'objets de décoration portugais.

On y retrouve par exemple la maison de porcelaine Vista Alegre et le cabinet de design Mint Studio. (En savoir plus)

- Le cabinet de design d'intérieur basée à Dubaï **H2R** a révélé les détails d'un projet achevé en 2021 pour l'hôtel Kempinski du Mall of the Emirates : The 9 - club privé de luxe dans le centre commercial. Cet espace est conçu pour répondre aux individus les plus exigeants avec des lieux de travail et de détente. (En savoir plus)

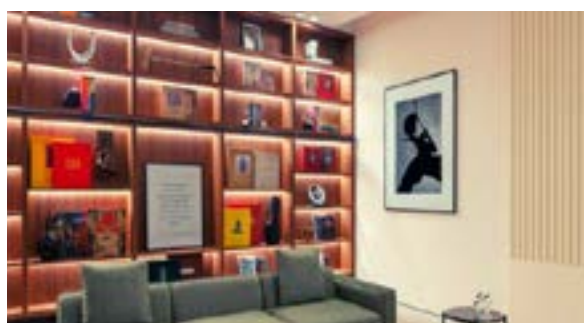
- La **marque américaine d'ameublement haut de gamme Ethan Allen** a annoncé son partenariat avec l'agence immobilière de Dubai **haus & haus**, élue agence de l'année 2020. Dans le cadre de cette coopération, elle transformera les propriétés exclusivement répertoriées par haus & haus afin de permettre aux acheteurs potentiels d'imaginer leur maison de rêve habillée avec style. (En savoir plus)

- Le concepteur de produits d'ameublement **Innovative Designs**, leader dans les revêtements de sol au Royaume-Uni, et le **cabinet de design Zain Interiors** signe un partenariat alliant technique et créativité. Fondé par un architecte d'intérieur bahreïni et basé à Londres, Zain Interiors s'étend alors au Moyen-Orient. (En savoir plus)

- La marque de mobilier et de bricolage **Danube Home** ouvre son **premier showroom** à Dibba dans l'émirats de Fujairah. Dans les émirats du Nord, peu de détaillants se sont positionnés sur ce segment. (En savoir plus)



©MEConstruc-



©DesignMiddleEast



©Houzz

ARABIE SAOUDITE

Point Covid (mis à jour le 28/02/2022) : Tout voyageur voyageant vers l'Arabie saoudite, quel que soit son statut vaccinal, doit détenir un test PCR négatif effectué dans les 48 heures précédant le départ pour l'Arabie Saoudite (source : Ambassade de France). Les visiteurs qui ne sont pas complètement vaccinés doivent effectuer une quarantaine de 3 jours. (En savoir plus)

Le studio d'architecture du divertissement londonien **Stufish** a construit ce qu'il dit être le **plus grand kaléidoscope du monde** : une installation en miroir qui montre des images en constante évolution de l'Arabie Saoudite. Mesurant 40 mètres de long et 6 mètres de haut, il a été installé dans le cadre de la conférence technologique LEAP 2022 à Riyad. (En savoir plus)



©Dezeen

QATAR

Point Covid (mis à jour le 28/02/2022) : Les voyageurs disposant d'un schéma vaccinal complet reconnu au Qatar en provenance des pays classés rouge, dont la France, doivent présenter un test PCR négatif de moins de 72 heures avant leur arrivée puis se soumettre à une quarantaine à l'hôtel (2 jours pour les vaccins reconnus et 7 jours pour les vaccins non reconnus) et à un test PCR à l'hôtel (source : MAE).

Le studio d'architecture libanais **Dar Al-Handasah** a achevé le stade Al Bayt de 60 000 places dans la ville qatarie d'Al Khor pour la Coupe du monde FIFA 2022. Prévu pour accueillir le match d'ouverture du tournoi de football en novembre prochain, le stade se caractérise par sa structure caractéristique en forme de tente (En savoir plus)



©Dezeen

OUVERTURE DU MUSEE DU FUTUR

Conçu par le studio local Killa Design, le Musée du Futur (surnommé «le plus beau bâtiment du monde» par l'émir de Dubai), a officiellement ouvert ses portes le 22/02/2022. (En savoir plus)





L'INMA AU MOYEN-ORIENT

DUBAI DOWNTOWN DESIGN : PREMIÈRE MISSION INTERNATIONALE DE L'INMA AVEC DES EPV

Accompagnées par **Business France**, et par la CCI pour certains, des Entreprises du Patrimoine Vivant (EPV) ont participé à un voyage ayant pour objectif de **découvrir commercialement la zone** et de rencontrer d'éventuels nouveaux clients. Cette mission s'est déroulée du **6 au 9 novembre 2021** à Dubaï aux Émirats Arabes Unis dans le cadre de l'**Expo 2020 Dubai** et du salon **Downtown Design**.

Au programme également, la **découverte inédite des métiers d'art et des savoir-faire locaux**, accompagnés par **Dr Hayat Shamsuddin**, Senior Vice-Présidente de l'Art et de la Culture à l'Expo 2020 Dubai et les responsables de la plateforme de design et d'artisanat émirienne **MENASA**.



FRENCH SAVOIR-FAIRE NETWORKING COCKTAIL DE L'INMA À INFINITY DES LUMIÈRES

Une grande réception a été organisée par l'INMA à l'Infinity des Lumières dans le Dubai Mall à l'occasion de la première édition du French Savoir-Faire Networking Cocktail. Etaient présents plus de 60 professionnels des secteurs de l'art, de la culture et du design. Wael Soueid, directeur général de l'Infinity des Lumières, ainsi que Tristan de Witte, président de l'Association Nationale des EPV, et Anne-Sophie Duroyon-Chavanne, directrice générale de l'INMA, qui ont inauguré la soirée par leurs discours :

« Ce soir grâce à l'Infinity des Lumières, symbole du rayonnement culturel français à Dubai, nous pouvons continuer de promouvoir les savoir-faire français au delà de nos frontières. »



©TessaMasliah

BY HER HANDS : LES ARTISANES SONT AU PAVILLON FRANCE DE L'EXPOSITION UNIVERSELLE

A l'occasion de l'Expo 2020 Dubai et de la Journée internationale des femmes, se tiendra une rencontre exceptionnelle avec celles qui transmettent et font évoluer nos métiers d'art de la France aux Emirats Arabes Unis.

Du 8 au 13 mars 2022, l'INMA et le pavillon France Dubaï 2020, en collaboration avec Sameem, vous invitent à découvrir un regard croisé entre Mélanie Cros, artiste licière française issue de la Manufacture des Gobelins, et des artisanes tisserandes émiriennes formées à la technique traditionnelle du Sadu. (En savoir plus)

Utilisant les mêmes matières premières, leurs productions respectives célèbrent l'échange culturel des savoir-faire entre la France et le pays hôte de l'exposition universelle, ainsi que le rôle clé des femmes dans l'artisanat, vecteur de patrimoine et d'innovation.



©MélanieCros



SUCCESS STORY - ART DE VIVRE, REPRÉSENTANT D'EPV AU MOYEN-ORIENT

DUBAI DOWNTOWN DESIGN : PREMIÈRE MISSION INTERNATIONALE DE L'INMA AVEC DES EPV

Lors de notre visite du salon **Downtown Design à Dubai** en novembre dernier, l'INMA a rencontré **Arielle Kasparian**, **co-fondatrice d'ART DE VIVRE**, un studio de design d'intérieur travaillant étroitement avec les **savoir-faire d'excellence français**.



©ArielleKasparian

Après un master à l'IAE «Institut de l'Administration et des Entreprises» et suite à ses premières années au sein de grandes entreprises de distribution internationale,

Arielle Kasparian a créé en 2005 son agence International Development Services à Paris, pour **conseiller et prendre en charge le développement des entreprises françaises** souhaitant implanter et commercialiser leur marque à l'étranger.

Dès lors, elle travaille dans la région du Moyen-Orient, pour conseiller et développer des sociétés françaises **spécialisées dans la décoration et l'aménagement intérieur haut de gamme**.

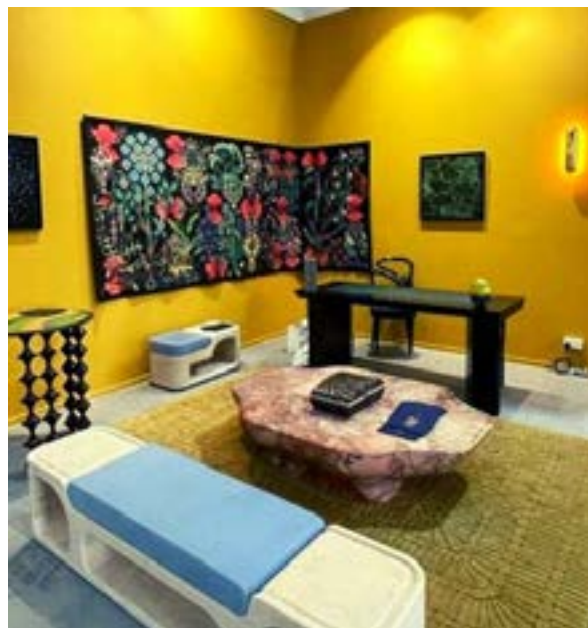


©ArielleKasparian

En 2020, elle décide de créer **ART DE VIVRE**, une société basée à Dubaï, avec des partenaires locaux, pour **représenter les artisans français et apporter des solutions aux besoins de décoration intérieure** des clients de la région du Moyen-Orient.

Parmi les ateliers et artisans d'excellence représentés, on retrouve par exemple :

- **Ozone Light**, solutions d'éclairage
- **La Manufacture Cogolin**, tapis tissés à la main (EPV)
- **Lison de Caunes**, revêtement mural et marqueterie de paille (EPV)
- **La Manufacture Aubusson-Robert Four**, tapisserie artisanale en haute lice (EPV)
- **Les Atelier Saint Jacques**, menuiserie et ferronnerie d'Art



@art.de.vivre.design

Ces collaborations permettent de répondre aux exigences de projets spécifiques et complexes, de leur création à leur réalisation.

ART DE VIVRE créé également **sa propre ligne de mobilier dessinée par Bruno Moinard** et fabriquée en France par des artisans et ateliers français. Elle est segmentée en 4 collections qui se distinguent par leurs détails de fabrication et l'harmonie des différents matériaux.

Par l'intermédiaire de deux cabinets d'architecture d'intérieur mondialement reconnus, ART DEVIVRE assiste et facilite les clients du Moyen-Orient qui souhaitent bénéficier de solutions d'aménagement intérieur exceptionnelles et uniques. Elle travaille avec Moinard Bétaille, dirigé par les architectes d'intérieur français **Bruno Moinard** et **Claire Bétaille**, ainsi qu'avec Elliott Barnes Interiors, dirigé par l'architecte d'intérieur franco-américain Elliott Barnes. (En savoir plus)



FOCUS SAVOIR-FAIRE LOCAL L'UTILISATION DE LA PALME OU KHOOS

Le **palmier-dattier** est à la base de nombreux métiers des Émirats arabes unis. S'il est connu pour ses fruits dans la région, ce sont les **branches et les feuilles** de ses arbres qui sont utilisées dans les techniques de tissage traditionnelles.

Pratiquées par les hommes et les femmes, elles consistent à tisser ou à tresser les frondes du palmier-dattier pour former un objet. **Tous les produits ont un but fonctionnel**. On trouve une grande diversité dans les techniques et les couleurs. (Pour en savoir plus)



©AbuDhabiCulture

EXEMPLE D'OBJETS :

Al Meshab, nappes circulaires

Al Mehafah, éventail à main utilisé pour se rafraîchir

Al Mechabah, utilisé pour couvrir et protéger la nourriture

Al Gefah, grand panier de rangement

PROCESSUS ET MATERIEL :

Les feuilles de palmier sont prélevées sur l'arbre et laissées à sécher.

Les feuilles sont ensuite nettoyées, coupées et battues pour les **diviser en bandes plus petites et plus faciles à utiliser**. Les feuilles sont **triées par taille et trempées dans l'eau** pour les ramollir, puis stockées.



©TheNational

LA TEINTURE DES FEUILLES DE PALMIER

À l'état naturel, la couleur des feuilles après séchage varie du blanc au jaune. Des teintures traditionnelles peuvent être utilisées sur certaines des feuilles pour ajouter de la couleur et des décorations. Cela comprend le neel (le bleu indigo), l'asfer (le jaune), l'ahmar (le rouge). Ces colorants proviennent de la terre et des fruits que l'on trouve localement, comme l'hibiscus pour le rouge. De nouveaux colorants peuvent être trouvés dans les magasins d'épices sous forme de poudres. Ils sont ensuite ajoutés à de l'eau bouillante pour former la teinture.



@TheNational

Al Daon ou Daoun est un type d'artisanat qui permet de fabriquer des produits utilisés pour construire :

- des maisons
- des auvents
- des hangars
- des clôtures
- des sièges

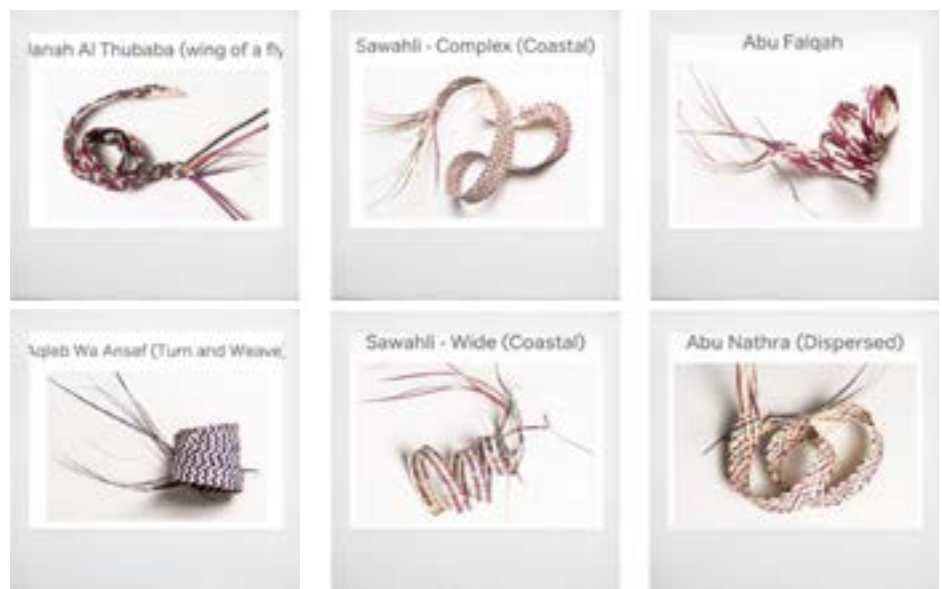


@Department of

Il est fabriqué à partir d'osier de palmier sec. Le processus commence à la fin de la récolte des fruits du palmier. Les agriculteurs commencent à couper l'osier des arbres et à l'assembler en fonction de sa longueur. La longueur de l'osier détermine son coût et sa qualité

Al Safafa ou Safafah est l'une des techniques traditionnelles émirienne consistant à tisser des bandes de feuilles de palmier. Celui-ci est pratiqué principalement par les femmes pour créer des articles tels que des paniers, des éventails, des nattes, des couvertures alimentaires et d'autres objets pour la maison. L'artisane tresse ensuite l'osier avant de le tailler et de le façonner en divers produits.

Différents motifs de Safafah :



@Irthi

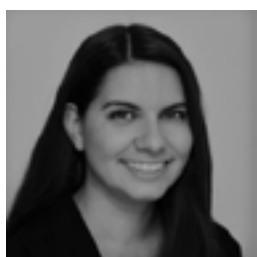


CONTACTS



AXELLE LEGROS

Chargée de projets
Business & Expertise
legros@inma-france.org



TESSA MASLIAH

Responsable marketing et développement
Moyen-Orient
masliah@inma-france.org