

OFFRE DE FORMATION SUR-MESURE POUR LES TPE/PME

Eligible au dispositif FNE renforcé : programme de formation financé par l'Etat.

Favorisez le développement de votre entreprise en période de crise !



**UN CONCEPT UNIQUE
ÉLABORÉ POUR VOTRE
ENTREPRISE:**

- 1** Sélectionnez **une des 6 thématiques clés de la petite entreprise** (une par salarié) qui intéresse votre/ vos collaborateur(s) et votre entreprise;
- 2** Chaque collaborateur évolue en E-learning (15 heures) sur la thématique en question pour **une montée en compétence rapide et efficace !**
- 3** Chaque apprenant met en place **un projet concret (10 heures) qui pourra être mis en place dans votre entreprise !**
- 4** Chaque collaborateur évolue individuellement **avec un expert** dans le but de répondre à des objectifs concrets pour votre entreprise !
- 5** Chaque collaborateur peut continuer à se former et profiter de **+ de 1000 formations pendant 3 mois.**

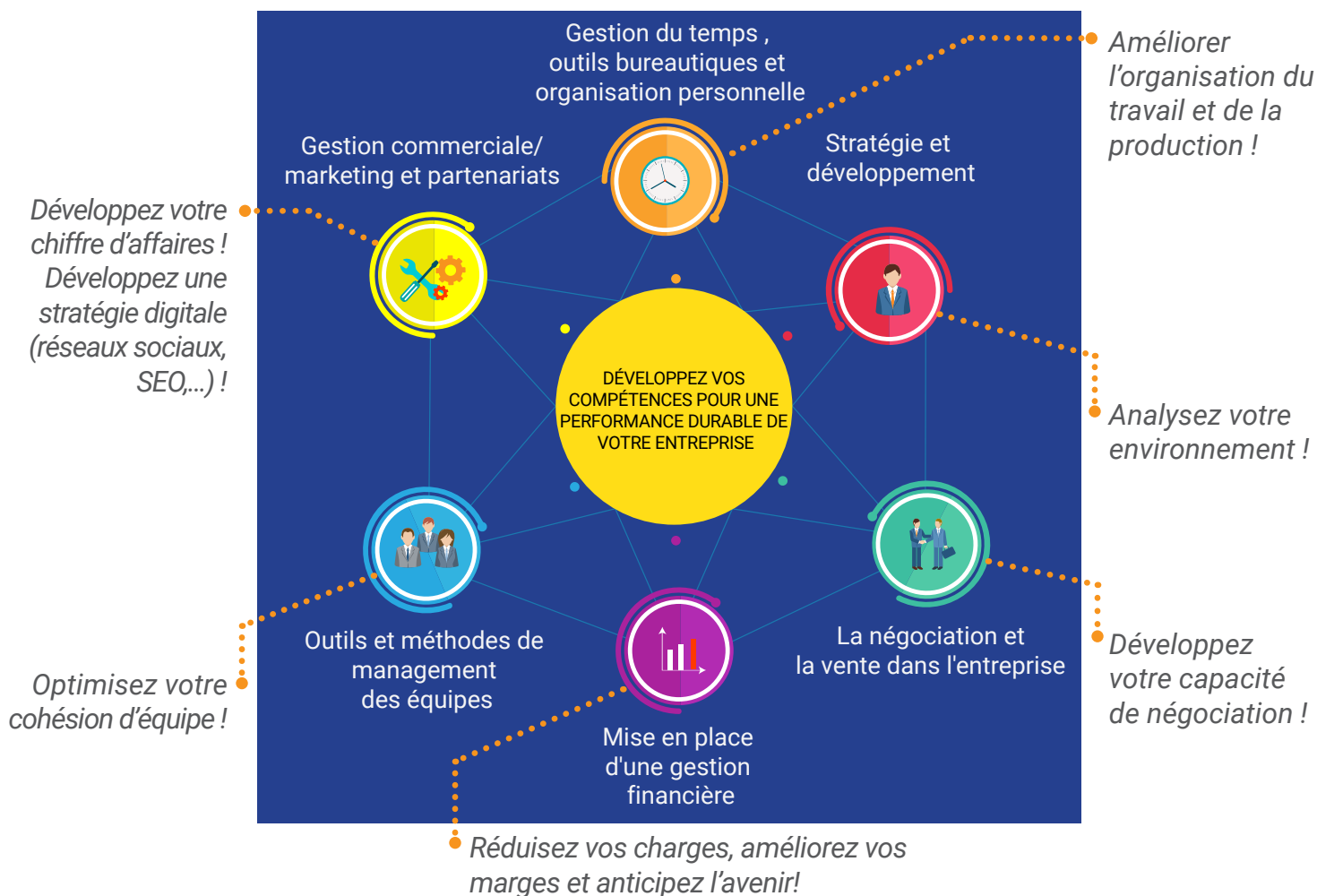


Formez et engagez vos salariés dans le développement de votre entreprise!

VALORISEZ VOTRE ENTREPRISE :

Chaque formation comprend un projet de 10 heures connecté à votre entreprise avec des objectifs concrets!

6 THÉMATIQUES CLÉS DE VOTRE ENTREPRISE COMME POINT D'ANCRAGE !



OFFRE EXCEPTIONNELLE

+ 4 sessions individuelles
de 1h en visioconférence pour évoluer avec un expert !

SESSION 1 :

L'apprenant fixe des objectifs concrets connectés aux besoins de l'entreprise

SESSION 2 À 4 :

L'apprenant réalise les objectifs qui apporteront une meilleure performance à votre entreprise !

Accès COMPLET à notre catalogue AFDE

avec + **de 1 000 contenus** (formations, vidéos, podcasts)

Accès illimité à toute la plateforme pendant une durée de 3 mois !

NOS FORMATIONS SONT UTILISÉES PAR LES PLUS GRANDES ÉCOLES DE COMMERCE !



MANAGEMENT & LEADERSHIP	COMPÉTENCES NUMÉRIQUES	COMPÉTENCES HUMAINES	COMPÉTENCES MÉTIERS	DÉVELOPPEMENT PERSONNEL	ENVIRONNEMENT & RSE	CULTURE & LANGUES
<ul style="list-style-type: none">• Conduite de réunion• Agilité• Prise de parole• Management d'équipe• Gestion de projet• Stratégie d'entreprise	<ul style="list-style-type: none">• Culture digitale• Sécurité informatique• IA & Big data• Bureautique• RGPD• Réalité virtuelle• Programmation• Blockchain	<ul style="list-style-type: none">• Feedback• Créativité• Adaptabilité• Collaboration• Efficacité professionnelle• Prise de décision• Intelligence émotionnelle• Négociation• Esprit d'équipe	<ul style="list-style-type: none">• RH• Comptabilité• Relation client• Supply chain• Droit & juridique• Marketing• Banque & assurance	<ul style="list-style-type: none">• Gestion de carrière• Manager son temps• Confiance en soi• Management du stress• Bien-être• Psychologie	<ul style="list-style-type: none">• Développement durable• Mobilité• Ecologie & climat• RSE	<ul style="list-style-type: none">• Anglais• Français• Compétences inter-culturelles• Histoire• Philosophie & écriture• Arts visuels• Gastronomie



MODALITÉS

Formation en e-learning

Durée : 25 heures – dont 10 heures d'étude de cas

Tarif : 1 400€ HT (financé par l'Etat dans le cadre du dispositif FNE renforcé)

OBJECTIFS PÉDAGOGIQUES

Les objectifs sont spécifiques à chaque thématique. Ils intègrent des actions concrètes qui pourront être mises en place dans l'entreprise. Nous les détaillerons ensemble selon vos besoins.

Dans cette offre, vos employés peuvent aussi choisir de réaliser un **"Bilan de compétences"**

OFFRE EXCEPTIONNELLE

Profitez de l'expertise d'un formateur pendant 4 heures en visioconférence sous un format individuel !

PLUS D'INFORMATIONS :

Contact : Thomas ROUVEURE

Tél.: 06.49.13.81.56

Courriel : rouveure@afde.fr

www.afde.fr